

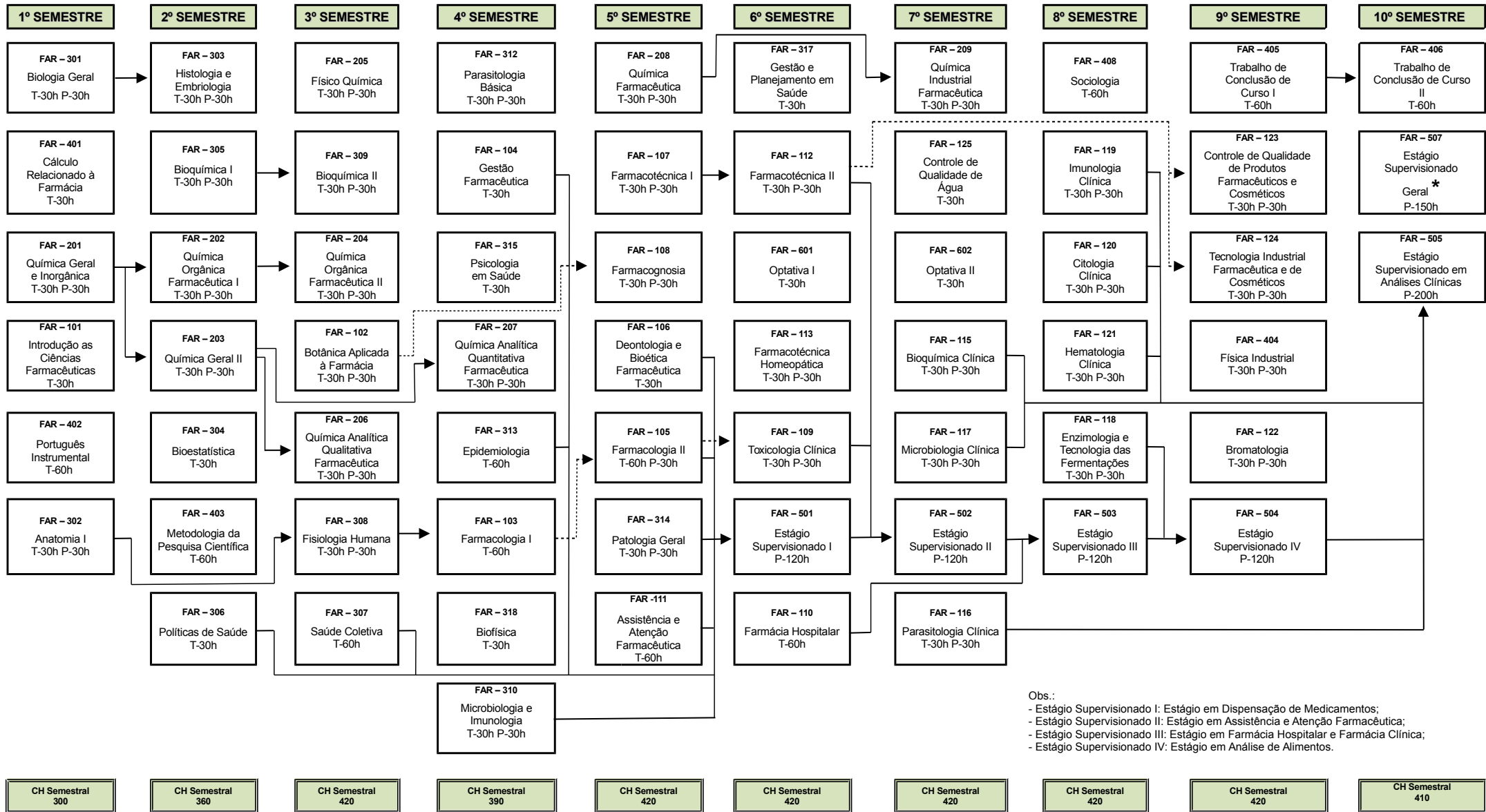


FLUXOGRAMA DO CURSO DE FARMÁCIA

Curso autorizado pela Portaria MEC nº 991, de 01/12/08 – D.O.U de 03/12/08
Vigência: 2013.2 - Regime Semestral - Carga Horária: 3.980 h + 150h (Ativid. Comp.) = 4.130 h
Elaborado com base nas Resoluções CA 009/2013, de 16/12/2013.



FACULDADE INDEPENDENTE DO NORDESTE
Credenciada pela Portaria MEC nº 1.393, de 04/07/01 – Publicada no DOU de 08/07/01.



Obs.:
- Estágio Supervisionado I: Estágio em Dispensação de Medicamentos;
- Estágio Supervisionado II: Estágio em Assistência e Atenção Farmacêutica;
- Estágio Supervisionado III: Estágio em Farmácia Hospitalar e Farmácia Clínica;
- Estágio Supervisionado IV: Estágio em Análise de Alimentos.

* Para cursar o Estágio Supervisionado Geral (FAR-507), o aluno deverá ter cursado e ter sido aprovado em todos os componentes curriculares anteriores ao X semestre.

COMPONENTES OPTATIVOS:

- Língua Brasileira de Sinais - LIBRAS – 30h
- Nutrição Humana – 30h
- Micologia – 30h

- Primeiros Socorros – 30h
- Métodos Imunológicos e Doenças Infecciosas – 30h
- Educação, Meio Ambiente e Saúde – 30h
- Fitoterapia – 30h

- Cuidados Farmacêuticos – 30h
- Semiologia Farmacêutica – 30h
- Uroanálise – 30h

Felipe de Oliveira Bittencourt
Coordenador do Curso de Farmácia

Maria Auxiliadora Nunes Cordeiro
Diretora de Ensino de Graduação