

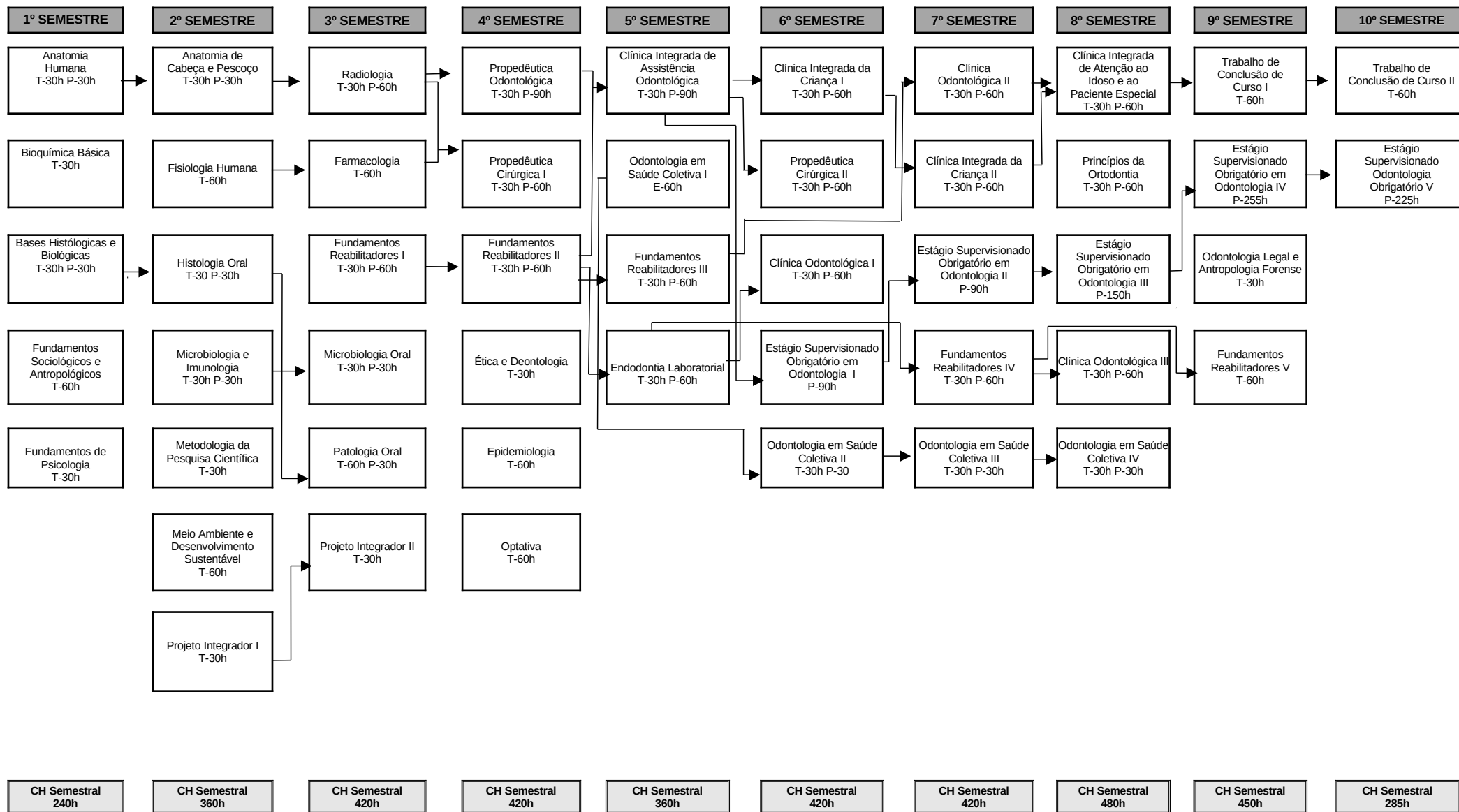


FLUXOGRAMA DO CURSO DE ODONTOLOGIA

Reconhecido pela Portaria MEC nº 54, de 09/03/16 – D.O.U. de 10/03/16, Seção 1, pág. 22-23
Ano de Vigência: 2021 - Regime Semestral - Carga Horária: 3.840 + 160h (Ativid. Comp.) = 4.000 horas
Elaborado com base na Resolução DC 003/2020 e 004/2020 de 04/11/2020.

FAINOR

FACULDADE INDEPENDENTE DO NORDESTE
Recredenciada pela Portaria MEC nº 903, de 1º/09/15 – DOU de 02/09/15.



* A matrícula nos componentes curriculares TCC I e TCC II somente poderá ser feita por aluno que esteja nos 9º e 10º semestres, na condição de potencial concluinte.

COMPONENTES OPTATIVOS:

Língua Brasileira de Sinais – LIBRAS - 60h
Disfunção Temporomandibular – 60h
Primeiros Socorros – 60h

Empreendedorismo – 60h
Leitura e produção de textos acadêmicos - 60h
Odontologia na Disfunção Temporomandibular - 60h